

地楽モニタTM-1 設置方法

(1) 照明柱の点検口の蓋をはずし、蓋の上部(※)のボルトをはずしてください。
(Eリングが付いている場合、Eリングもはずしてください。)



写真1. 照明柱点検口



写真2. 照明柱点検口開放



写真3. Eリング取付写真

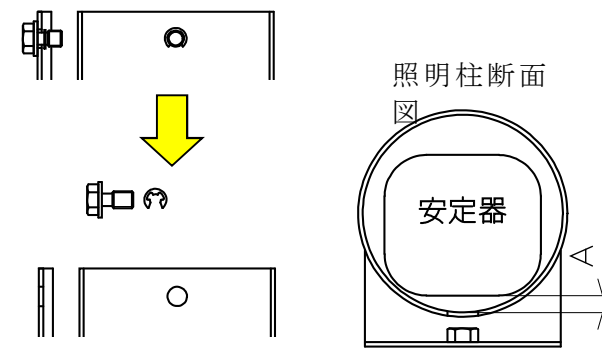


図1. Eリング取りはずし

(2) 地楽モニタ(本体)を点検口の横に取り付けてください。(本体背面の磁石で固定されます。)



写真4. 地楽モニタ設置

(3) 灯具側の電線にCT1を、幹線側の電線にCT2をクランプしてください。CT2が落下ないようにロックタイバンドを幹線に巻き付けてください。

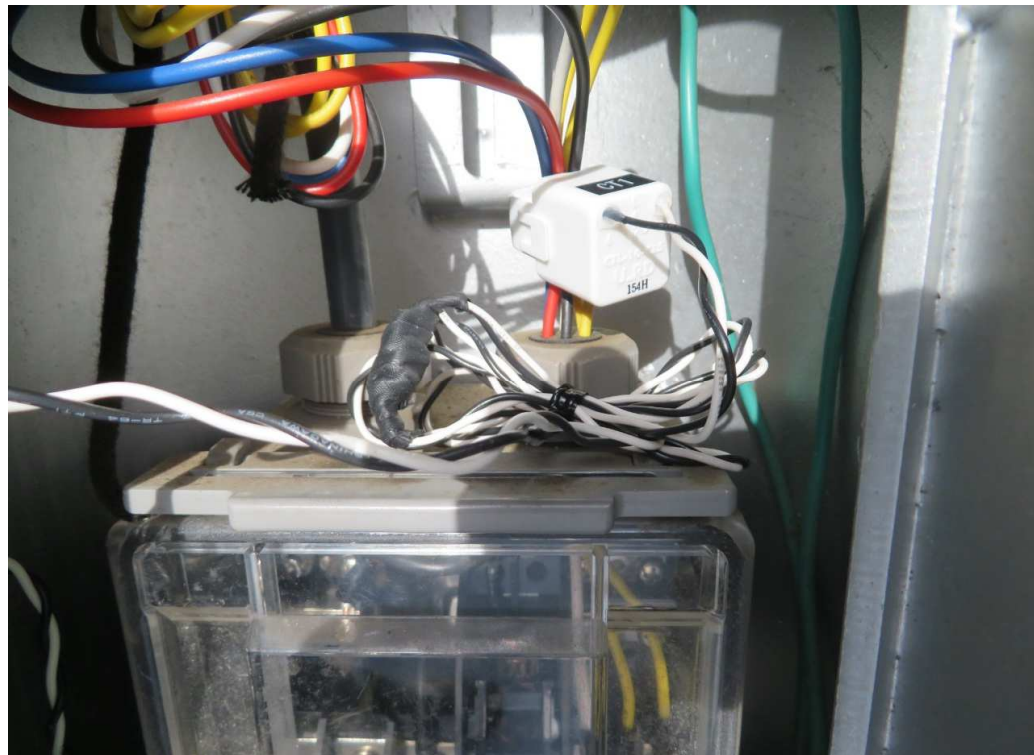


写真5. CT1取り付け

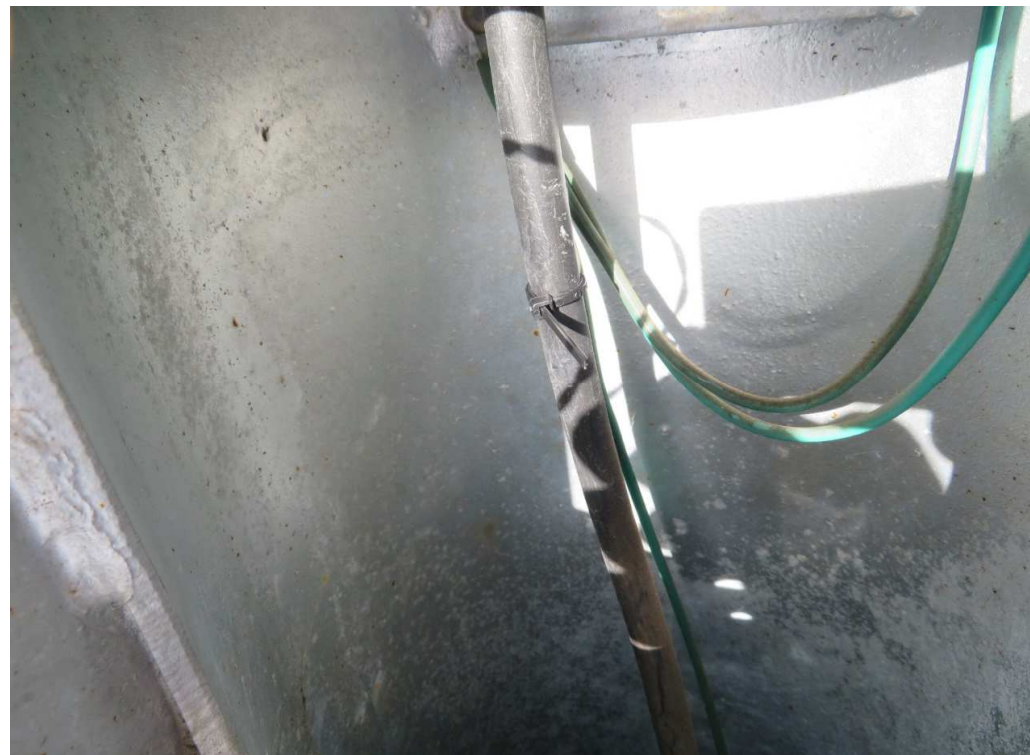


写真6. CT2脱落防止用ロックタイバンド



写真7. CT2取り付け

- (4) ボルト表示部のビニルキャップをはずし、光ファイバを点検口の上部ねじ穴に通してください。
(光ファイバ先端を表に出します。)
※光ファイバの扱いについては十分注意してください。折れると機能しません。



写真8. ボルト表示部

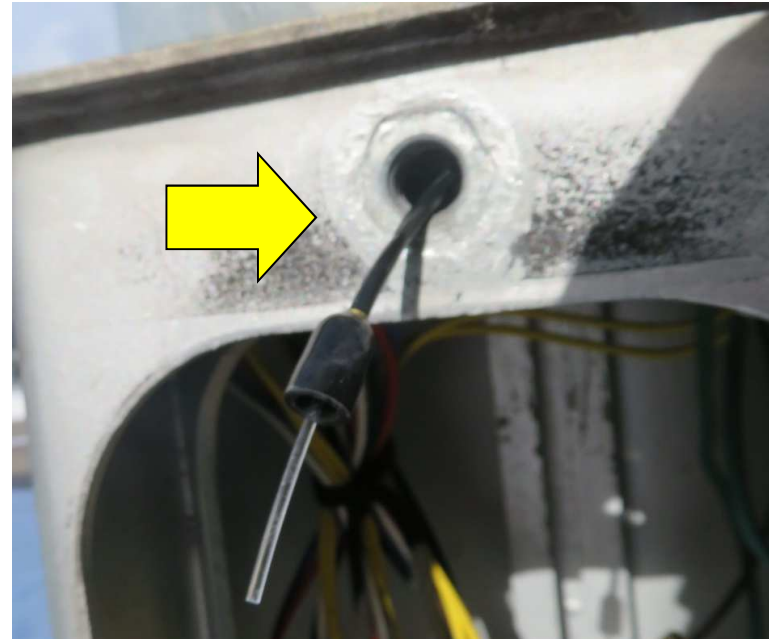


写真9. 光ファイバねじ穴通し

- (5) CT1、CT2 光ファイバの余長をビニルタイでまとめてください。



写真10. ビニルタイ施工

- (6) 点検口の蓋に、ボルト表示部を挿入しEリングを取り付けてください。(Eリングがついていた場合)
(7) ボルト表示部と光ファイバ先端をビニルキャップで固定してください。

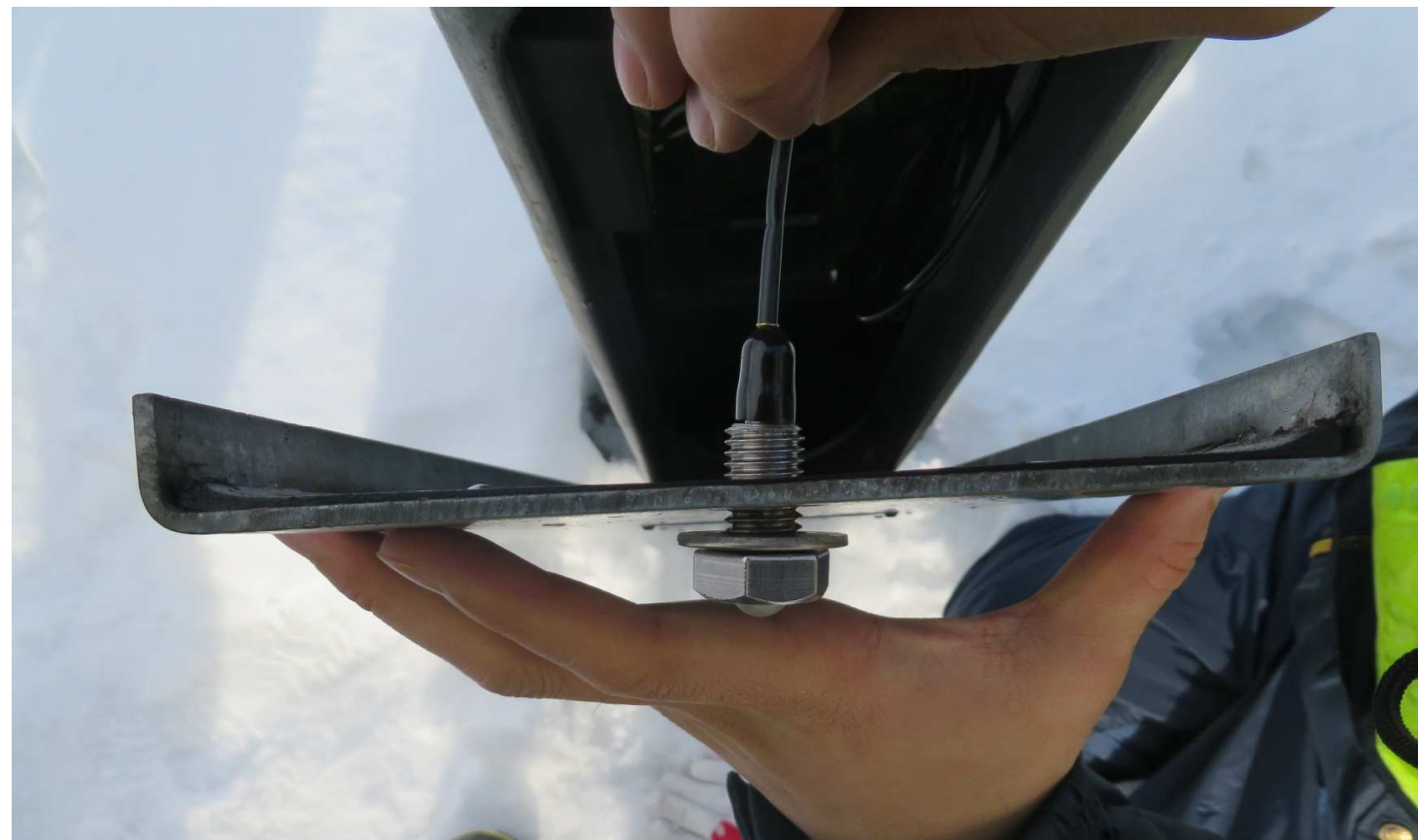


写真11. ボルト表示部取り付け

- (8) 点検口蓋上下ボルトを締付け固定してください。設置完了です。



写真12. 施工完了